

WE MAKE YOUR BIKE COMPLETE

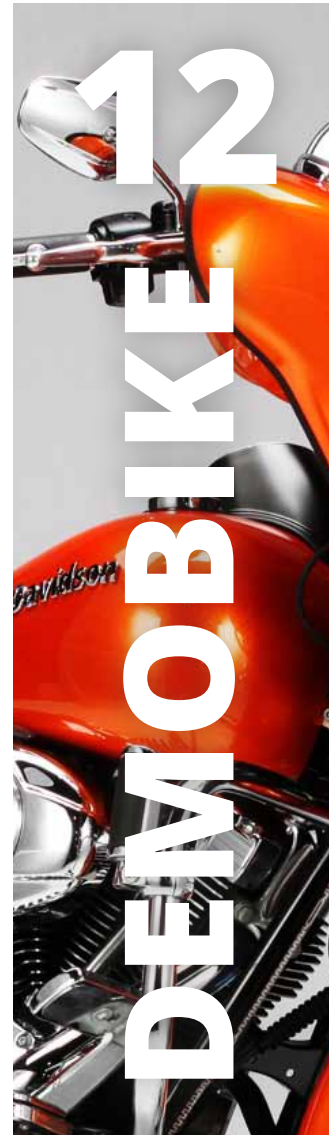
NEUE PRODUKTE

MAXOMATION MOTORPARTS

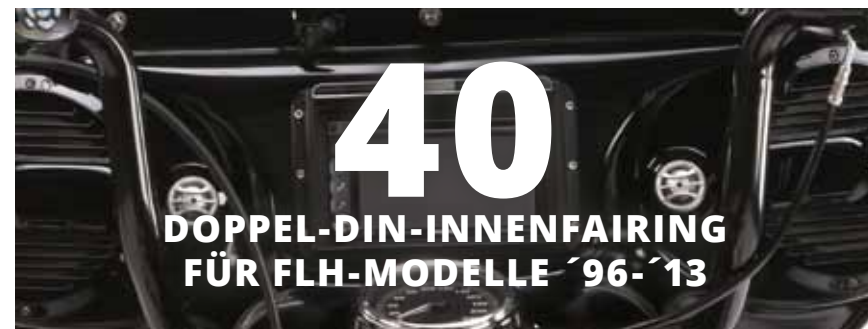
FINEST BAGGERPARTS FOR HARLEY-DAVIDSON® **MADE IN GERMANY**



- 05** Die Idee
- 06** Fertigung in Deutschland
- 07** Qualität Made in Germany
- 08** Präzise Produktion
- 10** Fahrzeugliste / ABE
- 11** Das Team



- | | | |
|------------------------|---------------------|------------------------------------|
| 18 Custom | 24 Stage I | 30 Stage IV & Stage IV PLUS |
| 20 Basis | 26 Stage II | 32 Sonderausstattung |
| 22 Soundsysteme | 28 Stage III | 33 Zubehör & Lackierung |

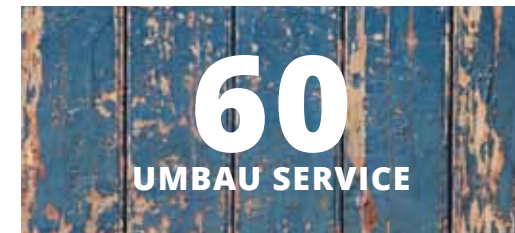
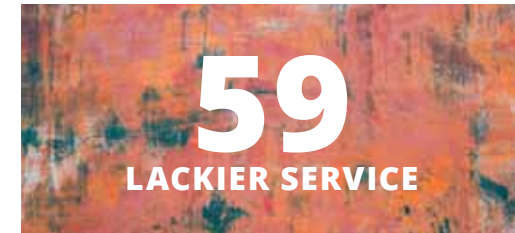




44 HF-01 für HD®-Touring ab '09
(FL2/FL3-Rahmen)

45 HF-08 für HD®-Touring bis '08
(FL1-Rahmen)

46 Basis mit Elektrik-Kabelbaum



WER WIR SIND UND WAS WIR TUN

MAXOMATION MOTORPARTS

Wie alles begann....Im Jahre 2005 habe ich nach langjähriger Pause wieder begonnen Motorrad zu fahren. Nach einer Honda Shadow (so zum eingewöhnen) habe ich mir 2006 eine HD[®]-Streetbob[®] zugelegt; diese wurde dann je nach Anforderung an die geplante Tour zum „Reisemobil“ aufgerüstet; abnehmbare Frontscheibe, Sturzbügel, Touring-Sitzbank, abnehmbares Koffersystem, Gepäckträger. Aber ein reinrassiges Touringbike (ca. 22000 km in 18 Monaten) war sie deswegen noch lange nicht.

Nach einer Probefahrt bei HD[®]-Regensburg habe ich mich dann in 2008 zum Kauf einer Road-King[®] Standard mit ABS und 96 CUI entschlossen. Ich wollte einen Tourer, der schon einigermaßen ausgestattet war. Ob mit oder ohne Scheibe; der Wechsel entschied sich in Sekunden. Neidisch war ich eigentlich nur auf die E-Glide[®] und Street-Glide[®]-Fahrer; die hatten doch für noch schlechteres Wetter eine schicke Verkleidung und geile Musik war auch noch an Bord. Kurzum entschied ich mich im Mutterland der Touringbikes eine „Detachable Frontfairing“ zu kaufen.

Als das Teil dann eintraf, war die Begeisterung erstmal gross, war doch der Wechsel zwischen Road-King[®] mit Scheibe und Street-Glide[®]-Look

in einer Minute durchzuführen. Viele sprachen mich auf „(m)ein neues Bike“ an. Nach einigen Worten der Aufklärung kamen von Interessenten, die diese Flexibilität verstanden und zu schätzen wussten, mehr und mehr Anfragen, mit der Bitte doch ein individuelles Angebot zu erstellen. Nach einigen Aufträgen musste ich leider feststellen, daß mein Lieferant nicht ganz über die von meinen Kunden gewünschte und erwartete Flexibilität verfügte; außerdem gab es lange Lieferzeiten, der Dollar schwankte und eine einmal bestellte Verkleidung konnte nicht mehr umgerüstet werden.

Wir haben also bis Anfang 2010 abnehmbare Frontverkleidungen importiert und uns dann entschieden diese Art von Verkleidung hier in Landshut / Bayern / Deutschland selbst zu bauen. Also:

MADE IN GERMANY!

DIE IDEE

Nach den ersten Prototypen, die wir auf unsere Kundenbedürfnisse hier angepasst hatten, und mehreren Tausend Kilometer Testfahrten, ging der Verkauf los.

Aber wir wollten die Sache perfektionieren. Unser Ziel war die Erlangung einer **Allgemeinen Betriebserlaubnis** (ABE) vom Kraftfahrtbundesamt.

Also ging es noch einen Schritt weiter; überzeugt von unserer Qualitätsarbeit **MADE IN GERMANY** schickten wir die Materialproben zum TÜV.

Nach 2 Wochen erhielten wir das positive Ergebnis der Materialprüfung!

Nach 3 weiteren Wochen geprägt von Anbauprüfungen, der Sichtung von Fertigungsverfahren und Probefahrten mit HD[®]-Road-King und HD[®]-Softail-Modellen, und dem damit verbundenen Antrag kam dann am 05.11.2010 die ABE - Zulassung vom Kraftfahrtbundesamt (KBA) in Flensburg.

Somit ist es nicht mehr erforderlich, unsere „Abnehmbaren Frontverkleidungen“ eintragen zu lassen. Das Mitführen der ABE genügt. Sämtliche Prüfungen wurden vom TÜEV Süd in Garching bei München durchgeführt.

*ABE jetzt
erweitert auf
76 HD[®]-Modelle*
- SIEHE SEITE 10 -

FERTIGUNG IN DEUTSCHLAND

Die Verkleidungen bauen wir zusammen mit einem Fachbetrieb, der u.A. auch Teile für die Luftfahrtindustrie fertigt.

Hier ist das Bewusstsein für Konstruktion, Qualität, Passgenauigkeit und Fertigungsprozesse sehr ausgeprägt.

Die zugrundeliegende Einstellung zu Teilen, die in Luftfahrzeugen eingesetzt werden, spricht für sich.

Hierzu gruppieren sich weitere Fachbetriebe für Metallbearbeitung (Lasertechnik); ein Werkzeugbau mit CNC-gesteuerten Maschinen, eine Polierwerkstatt sowie eine Kabelkonfektionierung komplettieren unser Fertigungs-Netzwerk.



Kraftfahrt-Bundesamt
DE-24932 Flensburg

ALLGEMEINE BETRIEBSERLAUBNIS (ABE)

nach § 22 in Verbindung mit § 20 Straßenverkehrs-Zulassungs-Ordnung (StVZO) in der Fassung der Bekanntmachung vom 26.04.2012 (BGBl I S.679)

Nummer der ABE: 31012*01
Gerät: Verkleidungen für KRad
Typ: MAX6
Inhaber der ABE und Hersteller: Maxomation Motorparts DE - 84051 Essenbach

Für die oben bezeichneten reihenweise zu fertigenden oder gefertigten Geräte wird dieser Nachtrag mit folgender Maßgabe erteilt:

Die sich aus der Allgemeinen Betriebserlaubnis ergebenden Pflichten gelten sinngemäß auch für den Nachtrag.

In den bisherigen Genehmigungsunterlagen treten die aus diesem Nachtrag ersichtlichen Änderungen bzw. Ergänzungen ein.

TÜV SÜD Automotive
Gottlieb-Daimler-Str. 7
70794 Filderstadt

Telefon: 07117005 - 160
Telefax: 07117005 - 178



Prüfprotokoll

Bruchverhalten von Werkstoffen zur Verwendung in Fahrzeugteilen und Fahrzeugaufbauten

Datum der Prüfung: 28.09.2010	Auftragsnummer: 76244242				
Auftraggeber:	Maxomation Motorparts Akazienstraße 6 84051 Essenbach / Landshut				
Material: H	Hersteller: Hexion	Speciality Chemicals			
Art / Typ / Verwendungsbereich	Laminierharz / MGS L285 mit Härter 287				
Prüfgrundlage	(X)	Bruch und Splitterverhalten nach TA 29 Abs. 3.6.8			
	(X)	Kugelfallversuch nach DIN 52306			
Zusammensetzung der Proben :	mm				
Dicke2	mm				
Beschaffenheit	x Glasgewebe 163g/m2 / 3 x Glasgewebe 390 g/m2				
Lagenaufbau1					
Deckschicht					
Probe :	1345				i.O. ja/nein
Verhalten	i.O.	i.O.			ja
Prüfbedingungen	Materialtemperatur	- 20° C			
	Kugelmasse-	227 g			
	Fallhöhe2	Meter			
Prüfergebnis:	KugelfallversuchP	robe hat keinen Riss und keine Einkerbung			
	BruchverhaltenP	robe bricht weich und ohne zu splintern ab. Es entstehen leicht gezackte			
Prüfart:	FilderstadtD	atum:3	0.09.2010P	rüfer:	A.Lacher

QUALITÄT MADE IN GERMANY

Einige gute Gründe für eine Verkleidung von Maxomation Motorparts:

- ▶ Basismaterial: **GFK-GEWEBE** statt *Glasschnipsel (Kurzfaser) und stinkendem Polyester*
- ▶ Gewichtsklassen: **170 bis 390gr./m² je nach Beanspruchung** statt *Einheitsbrei*
- ▶ Edelstahlhalterungen: **Laserschnitt** statt *„Plasma-Brutzeln“*
- ▶ Edelstahlmaterial: **V4A-3D-Spiegelblech** statt *V2A-Tafel*
- ▶ Kantenschutz: **Rundum-Gummi-Kanteneinfassung** statt *Alu-Teilprofil*
- ▶ Windshields: **OEM-Qualität (> 10000 Stck./p.m)** statt *Baumarktbastlerglas*
- ▶ Schraubensatz: **V2A-Edelstahl und Hutmuttern** statt *Eisenschrauben*
- ▶ Laminierung: **Handauflegeverfahren 4-8 lagig** statt *Mattenkleberei*
- ▶ Wärmebehandlung: **Temperaturgeführter Aushärteprozess in der Wärmekammer** statt *Lufttrocknung im Freien*
- ▶ Fertigungsablauf: **vom TÜV geprüfte Fertigungsprozesse** statt *Produkte unbekannter Herkunft*
- ▶ Materialprüfung: **vom TÜV geprüftes Basismaterial nach 19.2**
- ▶ Genehmigung: **ABE vom Kraftfahrtbundesamt Nr. 31012*01**
- ▶ und zum Schluss: **also alles MADE in GERMANY!**

Wenn Sie ein Teil von uns in der Hand halten, dann machen Sie mal einen Geruchstest! Sie riechen **NICHTS!**
Wir verwenden **KEINEN** stinkenden Polyester-„Batz“ und schonen somit die Umwelt und Ihre Gesundheit!!

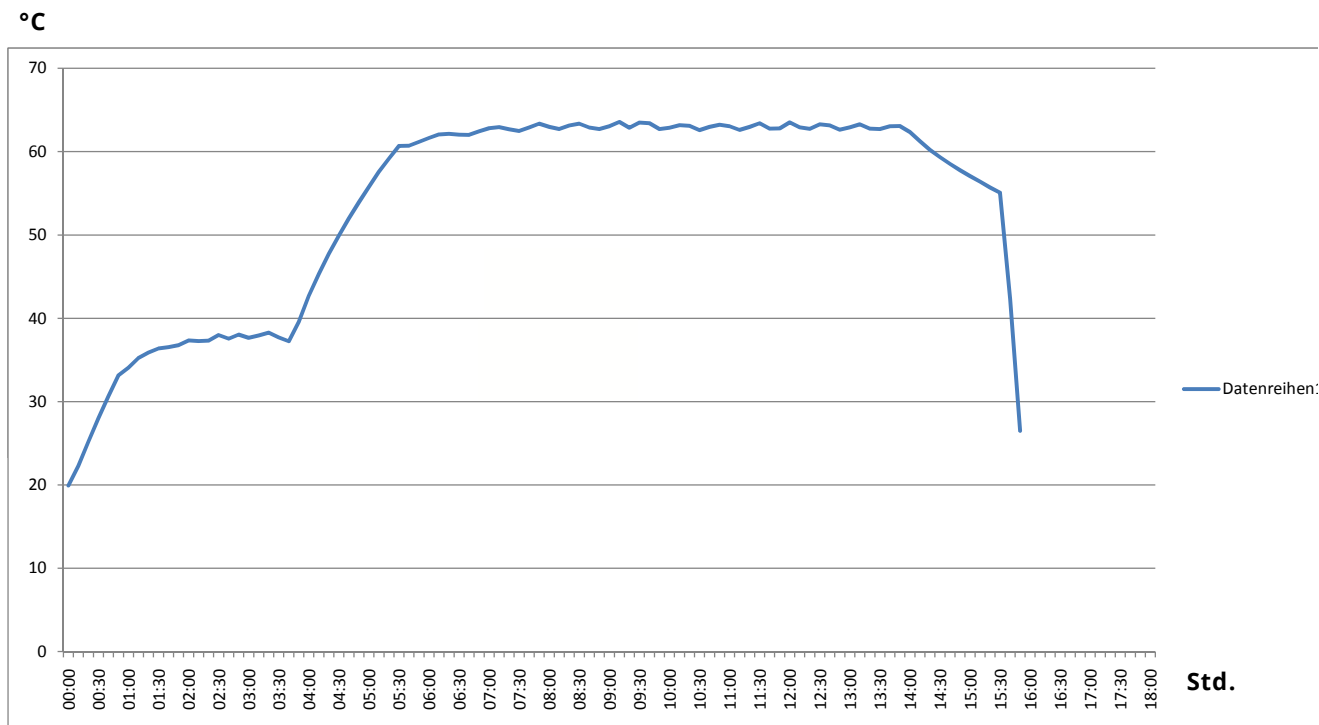
PRÄZISE PRODUKTION

Alle unsere Kunststoffteile werden einem mikroprozessorgesteuerten Wärmebehandlungsprozess unterzogen. Somit garantieren wir eine hohe gleichbleibende Produktqualität und hervorragende Eigenschaften.

Für jedes Teil wird ein eigenes Temperaturaufzeichnungsdiagramm erstellt; somit ist in Verbindung mit der Teilenummer immer eine Produktrückverfolgbarkeit in unserer Fertigung gegeben.



TEMPERATURGEFÜHRTER AUSHÄRTEPROZESS IN DER WÄRMEKAMMER



FAHRZEUGLISTE / ABE

FAHRZEUGLISTE / ABE

TÜV SÜD Auto Service GmbH
Westendstraße 199
D-80686 München



Techn. Bericht Nr. / Techn. Report No.: 10-00108-CM-GBM-01
Hersteller / Manufacturer: Maxomation Motorparts Michael Heinzen, 84051 Essenbach
Art / Kind / Verkleidungsteile Krafttrad
Typ / Type: MAX6

Anlage / Enclosure 1
Verwendungsbereich / Application list
Seite / Page 1/4

Hersteller / Manufacturer	Ausf. / Version	Modell / Model	Typ / Type	ABE/EG / ABE/EG	von / from	bis / to	Teilenummer / Part number	Bezeichnung / Description	Auflagen / Remarks
Harley Davidson	FLHR	Road King	FLT	C559/1	94	99	MAX6-1-..	Frontverkleidung mit Windschild Front fairing with windshield	1)
	FLHRI	Road King			94	99			
	FLHRC	Road King Classic			94	99			
	FLHRCI	Road King Classic			94	99			
Harley Davidson	FLHR	Road King	FL1	e4*0030*	99	08	MAX6-1-..	Frontverkleidung mit Windschild Front fairing with windshield	1)
	FLHRI	Road King			99	08			
	FLHRC	Road King Classic			99	08			
	FLHRCI	Road King Classic			99	08			
	FLHRSI	Road King Custom			03	08			
	FLHP	Road King Police			05	08			
	FLHP1	Road King Police			05	08			
	FLHRSE1	Screamin' Eagle Road King			01	08			
	FLHRSE3	Screamin' Eagle Road King			06	08			
	FLHRS	Road King Custom			06	08			
	FLHRSE4	Screamin' Eagle Road King			07	08			
	Harley Davidson	FLHR			Road King	FL2			
FLHRC		Road King Classic	08	13					
FLHP		Road King Police	08	13					
FLHRSE5		CVO Road King	12	13					
FLHRSE5		CVO ANV Road King 110	12	13					
FLHR		ANV Road King 110	12	13					
Harley Davidson	FLHR	Road King Classic	FL3	e4*2924*	14	-	MAX6-1-..	Frontverkleidung mit Windschild Front fairing with windshield	1)
	FLHRC	Road King Classic			14	-			
	FLHP	Road King Police			14	-			
	FLHRSE	CVO Road King			14	-			

TÜV SÜD Auto Service GmbH
Westendstraße 199
D-80686 München



Techn. Bericht Nr. / Techn. Report No.: 10-00108-CM-GBM-01
Hersteller / Manufacturer: Maxomation Motorparts Michael Heinzen, 84051 Essenbach
Art / Kind / Verkleidungsteile Krafttrad
Typ / Type: MAX6

Anlage / Enclosure 1
Verwendungsbereich / Application list
Seite / Page 2/4

Hersteller / Manufacturer	Ausf. / Version	Modell / Model	Typ / Type	ABE/EG / ABE/EG	von / from	bis / to	Teilenummer / Part number	Bezeichnung / Description	Auflagen / Remarks			
Harley Davidson	FLSTC	Heritage Softail Classic	FXST	D312/1	89	99	MAX6-2-..	Frontverkleidung mit Windschild Front fairing with windshield	1)			
	FLST	Heritage Softail			89	99						
	FLSTN	Softail Deluxe			89	99						
	FLSTF	Fat Boy			89	99						
	FLXST	Softail Standard			89	99						
Harley Davidson	FLXST	Softail Standard	FS2	e4*0002*	99	-	MAX6-4-..	Frontverkleidung mit Windschild Befestigung durch 4 Schellen Mounted with 4 clamps	2)3)			
	FLXSTI	Softail Standard			00	-						
	FLSTC	Heritage Softail Classic			99	-				MAX6-2-..	Frontverkleidung mit Windschild Front fairing with windshield	1)
	FLSTCI	Heritage Softail Classic			00	-						
	FLSTCI	103 Heritage Softail Classic			12	-						
	FLSTCI	103 ANV Heritage Softail Classic			12	-						
	FLSTF	Fat Boy			99	-						
	FLSTFI	Fat Boy			00	-						
	FLSTFI	Fat Boy Anniversary			05	-						
	FLSTFB	Fat Boy Special			09	-						
	FLSTF	103 Fat Boy			12	-						
	FLSTFB	103 Fat Boy Special			12	-						
	FLSTFB	103 ANV Fat Boy Special			12	-						
	FLSTFB	103 ANV Fat Boy Special 110			12	-						
	FLSTFSE	Screamin' Eagle Fat Boy			04	-						
	FLSTFSE2	Screamin' Eagle Fat Boy			05	-						
	FLSTSE	CVO Softail Convertible			09	-						
	FLSTSE3	CVO Softail Convertible			11	-						
	FLS	Softail Slim			11	-						
	FLS	103 Softail Slim			12	-						
FLSTNI	Softail Deluxe	04	-									
FLSTN	Softail Deluxe	11	-									
FLSTN	103 Softail Deluxe	12	-									
FLSTNSE	CVO Deluxe	13	-									

TÜV SÜD Auto Service GmbH
Westendstraße 199
D-80686 München



Techn. Bericht Nr. / Techn. Report No.: 10-00108-CM-GBM-01
Hersteller / Manufacturer: Maxomation Motorparts Michael Heinzen, 84051 Essenbach
Art / Kind / Verkleidungsteile Krafttrad
Typ / Type: MAX6

Anlage / Enclosure 1
Verwendungsbereich / Application list
Seite / Page 2/4

TÜV SÜD Auto Service GmbH
Westendstraße 199
D-80686 München



Techn. Bericht Nr. / Techn. Report No.: 10-00108-CM-GBM-01
Hersteller / Manufacturer: Maxomation Motorparts Michael Heinzen, 84051 Essenbach
Art / Kind / Verkleidungsteile Krafttrad
Typ / Type: MAX6

Anlage / Enclosure 1
Verwendungsbereich / Application list
Seite / Page 3/4

Hersteller / Manufacturer	Ausf. / Version	Modell / Model	Typ / Type	ABE/EG / ABE/EG	von / from	bis / to	Teilenummer / Part number	Bezeichnung / Description	Auflagen / Remarks
Harley Davidson	FLD	Switchback	FD2	e4*0414*	11	-	MAX6-3-..	Frontverkleidung mit Windschild Front fairing with windshield	2)3)
	FLD	103 Switchback			12	-			
Harley Davidson	FXDL	Dyna Low Rider	FD2	e4*0414*	05	-	MAX6-4-..	Frontverkleidung mit Windschild Befestigung durch 4 Schellen an Standrohr zwischen oberer und unterer Gabelbrücke Front fairing with windshield mounted with 4 clamps between upper and lower triple clamp on fork tube.	2)3)
	FXDLI	Dyna Low Rider			05	-			
	FXDL	103 Low Rider			14	-			
	FXDB	Dyna Street Bob			05	-			
	FXDBI	Dyna Street Bob			05	-			
	FXDB	103 Street Bob			13	-			
	FXDBA	103 Street Bob Limited			13	-			
	FXDBB	103 Street Bob Limited			14	-			
	FXDWG	Dyna Wide Glide			05	-			
	FXDWGI	Dyna Wide Glide			05	-			
	FXDWG	103 Wide Glide			12	-			
	FXD	Dyna Super Glide			05	-			
	FXDI	Dyna Super Glide			05	-			
	FXDC	Dyna Super Glide Custom			05	-			
	FXDCI	Dyna Super Glide Custom			05	-			
	FXDC	103 Super Glide Custom			13	-			
	FXDC	ANV Super Glide Custom 110th			12	-			
	FXD35l	Anniversary Super Glide			05	-			
	FXDF	Dyna Fat Bob			07	-			
	FXDF	103 Fat Bob			12	-			
FXDFSE	CVO Fat Bob	08	-						
FXDFSE2	CVO Fat Bob	09	-						
FXDSE	Screamin' Eagle Dyna	06	-						
FXDSE2	Screamin' Eagle Dyna	07	-						

TÜV SÜD Auto Service GmbH
Westendstraße 199
D-80686 München



Techn. Bericht Nr. / Techn. Report No.: 10-00108-CM-GBM-01
Hersteller / Manufacturer: Maxomation Motorparts Michael Heinzen, 84051 Essenbach
Art / Kind / Verkleidungsteile Krafttrad
Typ / Type: MAX6

Anlage / Enclosure 1
Verwendungsbereich / Application list
Seite / Page 4/4

Auflagen

- 1) Windschild max. Höhe 8"
- 2) Windschild max. Höhe 6"
- 3) Original Fahrtrichtungsanzeiger vom Lenker an die untere Gabelbrücke versetzen.
beziehungsweise
Funktion deaktivieren und Verkleidung mit integrierten Fahrtrichtungsanzeigern verwenden. (Prüfzeichen: EG 50R-000064)
- 4) Original Doppelscheinwerfer durch Einzelscheinwerfer mit EG Prüfzeichen Durchmesser 7" ersetzen.

Remarks

- 1) Windshield max. height 8"
- 2) Windshield max. height 6"
- 3) Remove original indicator from the handlebar and install to lower triple clamp.
Optional
Deactivate original indicator and use MAX6 fairing with integrated indicator. (Approval mark: EG 50R-000064)
- 4) Substitute original double headlamp with 7" homologated single headlamp.

DAS TEAM

Neben unseren Mitarbeitern aus den Bereichen

- ▶ Konstruktion
- ▶ Fertigung
- ▶ Marketing
- ▶ Logistik und Vertrieb

unterstützen uns aus weiteren 10 Zulieferbetrieben Menschen, die auch begeistert Motorrad fahren.

Wir sichern somit deutsche Arbeitsplätze und bezahlen auch hier unsere Steuern.



DEMO BIKE

THE ORANGE BAGGER

Als Basis für die Anwendung unserer Anbauteile haben wir eine HD®-Road-King Classic (FLHRC) Baujahr 2011 mit 103 CUI gewählt. An dieser Maschine kommen alle unsere „BAGGER-PARTS“ zum Einsatz!

- 1** ABNEHMBARE FRONTVERKLEIDUNGEN MIT ABE
- 2** STRETCHED HECKFENDER
- 3** STRETCHED SADDLEBAGS
- 4** AUSPUFFANLAGE
- 5** STRETCHED TANKCOVER
- 6** SIDEPANELS
- 7** FATDADDY-BIGSPOKE BEREIFUNG
- 8** WINDSHIELDS FÜR HD®-FLH MODELLE
- 9** ERSATZ-RADIOS (STEREOANLAGEN) FÜR DEFEKTE ODER ALTE HD®-RADIOs FÜR HD®-TOURING-MODELLE
- 10** LACKIERUNG UND UMBAUTEN VON HD®-BIKES (SPEZIELL BAGGER) NACH KUNDENWUNSCH MIT UNSEREN PARTNERFIRMEN
- 11** KOMPLETT-ZUBEHÖR FÜR DEN ANSPRUCHSVOLLEN HD®-TOURINGFAHRER

DEMO BIKE



STECKBRIEF

Harley-Davidson® Road-King FLHRC 2011 103 CUI

Allgemeines

- ▶ **Basis:** 2011 Harley-Davidson® FLHRC Road-King Classic vivid black
- ▶ **Umbau:** Maxomation Motorparts
- ▶ **Ort:** Essenbach / Bayern
- ▶ **Name:** M.M.O.B.
Maxomation Motorparts Orange Bagger
- ▶ **Zeit:** 6 Wochen

Motor

- ▶ **Hersteller:** Harley-Davidson®
- ▶ **Jahr:** 2011
- ▶ **Typ:** Twin Cam
- ▶ **Hubraum:** 103 cui
- ▶ **Einspritzung:** EFI Luftfilter Screamin Eagle Stage I
- ▶ **Krümmer:** Harley-Davidson®
- ▶ **Endtöpfe:** Kesstech ESM2 + Endkappen

Getriebe

- ▶ **Hersteller:** Harley-Davidson®
- ▶ **Typ:** 6-Gang

Lackierung

- ▶ **Idee:** Michael Heinzen
- ▶ **Ausführung:**
Airvolution Lackdesign, Pinkafeld, Österreich
- ▶ **Typ:** Maxomation Customdesign

Rahmen

- ▶ **Hersteller:** Harley-Davidson®
- ▶ **Jahr:** 2011
- ▶ **Schwinge:** Harley-Davidson®
- ▶ **Stoßdämpfer:** Harley-Davidson®
- ▶ **Stabilisator:** Drag Specialties

Accessoires

- ▶ **Frontverkleidung:**
Maxomation Motorparts MAX6-1 mit ABE
- ▶ **Windshield:** Klockwerks 3,5" Flare
- ▶ **Soundsystem:** Maxomation Motorparts
- ▶ **Type:** Alpine Stage III-NAVI
- ▶ **Head-Unit:**
ALPINE INE-W925R + Verstärker vorne
AMPIRE MMX2 2x200 Watt RMS
- ▶ **Lautsprecher vorne:**
ALPINE SPR-M70 Marine 2-Komponenten System
- ▶ **Fernbedienung:**
Alpine RUE-M1RF Funk Marine
- ▶ **Lenker:** Santee 11" Mini-Ape mit TÜV

- ▶ **Riser:** Harley-Davidson®
- ▶ **Lenkerarmaturen:** Harley-Davidson®
- ▶ **Trittbretter:** Harley-Davidson® Skull-Serie
- ▶ **Tank:** Harley-Davidson® 6-Gallonen
- ▶ **Tankverlängerung:**
Maxomation Motorparts
- ▶ **Sidepanels:** Maxomation Motorparts
- ▶ **Öltank:** Harley-Davidson®
- ▶ **Schutzblech vorne:** Harley-Davidson®
- ▶ **Schutzblech hinten:**
Maxomation Motorparts HF01
- ▶ **Scheinwerfer:** J.W. Speaker Evolution II
- ▶ **Rücklicht/Blinker:** Maxomation-KS-05
- ▶ **Elektrik:**
Harley-Davidson® / Maxomation Motorparts
- ▶ **Sitzbank:** Mustang Fastback Tuck&Roll
- ▶ **Kofferdeckel:**
Rockntops/Maxomation Motorparts
- ▶ **Kofferunterteile:**
Maxomation Motorparts MAX-SB-BO14
- ▶ **Tourpak:** Harley-Davidson® abnehmbar
- ▶ **Sissybar:** Harley-Davidson® abnehmbar
- ▶ **Gepäckträger:**
Harley-Davidson® abnehmbar

Gabel

- ▶ **Hersteller:** Harley-Davidson®

DEMOBIKE

Räder

- ▶ **Hersteller vorne:** Ride Wright Fat DADDY 50 Spokes
- ▶ **Dimension:** 21x3.5(v) 5,5x16(h.)
- ▶ **Hersteller hinten:** Harley-Davidson®
- ▶ **Reifen vorne:** 120/70x21 AVON Cobra
- ▶ **Bremsscheiben:** Harley-Davidson®
- ▶ **Bremszangen:** Harley-Davidson®



PRODUKT PALETTE





ABNEHMBARE FRONTVERKLEIDUNG CUSTOM

Die Custom – Ausführung besteht aus folgenden Komponenten:

- ▶ 4-lagige Frontschale Gewicht ca. 1180 gr.
- ▶ 8-lagige Innenschale Gewicht ca. 1720 gr.
- ▶ 120 cm breites GFK-GEWEBE in Luftfahrtqualität
- ▶ computergesteuerter Aushärteprozess jeder Schale
- ▶ hochwertiges GELCOAT-Finish
- ▶ 1 Paar Edelstahlhalterungen
- ▶ 3 mm Lasercut Hochglanzpolierung mehrfach
- ▶ Edelstahlverschraubungen M6 mit Nylonscheiben
- ▶ DOT-Approved Windshield 6" oder 8" getönt in OEM-Qualität
- ▶ Kantenprofil f. Innen-und Aussenschale
- ▶ kontrollierte Fertigungsprozesse
- ▶ optionale Diebstahlsicherung

Selbstverständlich lackieren wir auf Wunsch Ihre Frontverkleidung nach Ihren Vorstellungen.

Bestellinformation:

MAX6-1C / MAX6-1-C-DD*
für HD[®]-Road-King-Modelle

MAX6-2C / MAX6-2-C-DD*
für HD[®]-Softail-Modelle mit FL-Gabel (Heritage, Deluxe, Fatboy)

MAX6-3C / MAX6-3-C-DD*
für HD[®]-Dyna Switchback FLD

MAX6-4C / MAX6-4-C-DD*
für HD[®]-Modelle mit offener Gabel
(39 mm, 41 mm, 49 mm Standrohrdurchmesser)

Hier sind ggf. Distanzringe erforderlich. Die Klemmung an den Standrohren wird mit den HD[®]-Original-Zubehörteilen (Gabelklemmen, abschliessbar, nicht im Preis enthalten) durchgeführt.

Bitte geben Sie bei Bestellung die Windshield-Höhe und die Art der Tönung an:

Windshield-Höhe
6" (15,24 cm) oder 8" (20,32 cm)
Leicht getönt oder dunkel getönt

Weitere Windshieldvarianten auf Anfrage.

**Doppel-DIN Format*



BASIS

Die Basis-Ausführung basiert auf der Custom-Version und besteht zusätzlich aus folgenden Komponenten:

- ▶ Radio- und Lautsprecherausschnitte 6,5", 6x9", 7" auf Wunsch
- ▶ Wasserdichte Zuleitung mit Schnelltrennkupplung AMP-Tyco Superseal-Stecksystem
- ▶ Radio-Marine-Cover mit Radiofrontabdeckung
- ▶ Wasserdichte 12V-DC-Bordsteckdose (kann auch zum Batterie-Laden genutzt werden)
- ▶ DIN-ISO-Anschlüsse für Radio und Lautsprecher



Doppel-DIN Radio-Cover

Bestellinformation:

MAX6-1-B / MAX6-1-B-DD*

für HD[®]-Road-King-Modelle

MAX6-2-B / MAX6-2-B-DD*

für HD[®]-Softail-Modelle mit FL-Gabel (Heritage, Deluxe, Fatboy)

MAX6-3-B / MAX6-3-B-DD*

für HD[®]-Dyna Switchback FLD

MAX6-4-B / MAX6-4-B-DD*

für HD[®]-Modelle mit offener Gabel

(39 mm, 41 mm, 49 mm Standrohrdurchmesser)

Hier sind ggf. Distanzringe erforderlich. Die Klemmung an den Standrohren wird mit den HD[®]-Original-Zubehörteilen (Gabelklemmen, abschliessbar, nicht im Preis enthalten) durchgeführt.

Bitte geben Sie bei Bestellung die Windshield-Höhe und die Art der Tönung an:

Windshield-Höhe

6" (15,24 cm) oder 8" (20,32 cm)

Leicht getönt oder dunkel getönt

Weitere Windshieldvarianten auf Anfrage.

**Doppel-DIN Format*



SOUNDSYSTEME

Die von uns angebotenen Sound-Systeme von Alpine werden normalerweise auf Booten eingesetzt.

Auch auf dem Motorrad ist man bei schlechtem Wetter den Elementen ausgesetzt und hat auch identische Ansprüche an Qualität, Haltbarkeit und perfekten Sound.

Aus diesem Grund bieten wir Ihnen für Ihr Harley-Davidson®-Motorrad eine perfekte Lösung für ultimative Unterhaltung „an Bord“ an.

Alle Alpine Marine Lautsprecher, Subwoofer und Fernbedienungen wurden nach eingehender Prüfung von der American Electronics Manufacturers Association (NEMA) in die Kategorie Wasserbeständigkeit eingestuft.

Zwei Ziffern - verbunden mit dem Kürzel „IP“ für „Intrusion Protection“ - informieren beim sogenannten NEMA-Rating über die Beständigkeitsgrade eines Produktes.

Die erste Ziffer indiziert den Grad der Stabilität bei Einwirkung fester Materialien. Die Zweite bezeichnet den Stabilitätslevel gegenüber Feuchtigkeitseinwirkungen.

Quelle: Alpine Electronics

CDE-W235BT - 2-DIN-CD-RECEIVER MIT ERWEITERTER BLUETOOTH-FUNKTION

Dieser 2-DIN CD-Receiver verfügt über ein großes, zweizeiliges LCD-Display und ermöglicht Ihnen, Ihren iPhone/iPod oder USB-Massenspeicher über einen praktischen USB-Anschluss an der Vorderseite anzuschließen. Die integrierte Parrot Bluetooth Freisprecheinrichtung bietet Ihnen des Weiteren, in Verbindung mit einem Bluetooth-fähigen Telefon, vollen Zugriff auf Ihr Telefonbuch mit alphabetischer Suchfunktion.

Mit dem Bluetooth-Plus bietet dieses Gerät, außer einer Freisprechfunktion noch eine Vielzahl weiterer praktischer Funktionen, wie z.B. die Anzeige von Titel, Interpret und Tag-Informationen beim Musik-Steaming, SMS-Benachrichtigung und eine Empfangs- und Batterieanzeige. Der vordere 3,5-mm-Klinken AUX-Anschluss kann zum Beispiel mit einem tragbaren MP3-Player oder ähnlichen AUX-Quellen verbunden werden.

Der CDE-W235BT kann ebenso mit vielen Smartphones per USB verbunden werden, um die dort gespeicherte Musik über Ihr Audiosystem zu steuern und zu genießen.



CDE-183BT- CD RECEIVER MIT ERWEITERTER BLUETOOTH® FUNKTION

Optimales Soundtuning, direkt mit dem Smartphone. Einfacher geht es nicht!

Das CDE-183BT kombiniert alle neuen coolen Features und Funktionen, wie der Tunelt Kompatibilität für iPhone und Android-basierte Smartphones, tollen Soundtuning- und Sharingmöglichkeiten über Ihr Smartphone als auch die neue Facebook-Benachrichtigungsfunktionen.

Mit der integrierten Anschlussmöglichkeit für ein Lenkradfernbedienungsinterface ist eine, nahezu perfekte Installation in jedem Fahrzeug möglich.



KTP-445 - Headunit Power Pack für Steuergeräte (Verstärker)

Zusätzliche Erweiterung für Ihr System. Mit diesem kompakten Verstärker wird die Ausgangsleistung Ihres Systems sofort erheblich gesteigert.

Er ist einfach zu installieren, erfordert keine zusätzliche Verkabelung und passt sauber hinter Ihr Steuergerät.



STAGE I

Die STAGE I -Ausführung basiert auf der Basis-Version und besteht zusätzlich aus folgenden Komponenten:

- ▶ ALPINE-Head-Unit CDE-183BT mit Bluetooth (1DIN)
- ▶ ALPINE Marine Lautsprecher SPS-M601 6,5" Koax-System
- ▶ verkleidungsinterne (versteckte) Antenne
- ▶ USB-Steckdose
- ▶ 4GB-Mini-USB-Stick
- ▶ alle Komponenten sind betriebsbereit montiert, angeschlossen und zu 100% getestet (nur bei Lieferung einer fertig lackierten Fairing)



Bestellinformation:

MAX6-1-S1 / MAX6-1-S1-DD*
für HD®-Road-King-Modelle

MAX6-2-S1 / MAX6-2-S1-DD*
für HD®-Softail-Modelle mit FL-Gabel (Heritage, Deluxe, Fatboy)

MAX6-3-S1 / MAX6-3-S1-DD*
für HD®-Dyna Switchback FLD

MAX6-4-S1 / MAX6-4-S1-DD*
für HD®-Modelle mit offener Gabel
(39 mm, 41 mm, 49 mm Standrohrdurchmesser)

Hier sind ggf. Distanzringe erforderlich. Die Klemmung an den Standrohren wird mit den HD®-Original-Zubehörteilen (Gabelklemmen, abschliessbar, nicht im Preis enthalten) durchgeführt.

Bitte geben Sie bei Bestellung die Windshield-Höhe und die Art der Tönung an:

Windshield-Höhe
6" (15,24 cm) oder 8" (20,32 cm)
Leicht getönt oder dunkel getönt

Weitere Windshieldvarianten auf Anfrage.

**Doppel-DIN Format*



MAXOMATION
MOTORPARTS

www.maxomation.de

info@maxomation.de

STAGE II

Die **STAGE II -Ausführung** basiert auf der **Basis-Version** und besteht zusätzlich aus folgenden Komponenten:

- ▶ ALPINE-Head-Unit CDE-183BT mit Bluetooth (1DIN)
- ▶ ALPINE-Verstärker KTP-445 4x100 Watt Musikleistung
- ▶ ALPINE Marine Lautsprecher SPR-M700 7" Koax-System
- ▶ verkleidungsinterne (versteckte) Antenne
- ▶ USB-Steckdose
- ▶ 4GB-Mini-USB-Stick
- ▶ alle Komponenten sind betriebsbereit montiert, angeschlossen und zu 100% getestet (nur bei Lieferung einer fertig lackierten Fairing)



Bestellinformation:

MAX6-1-S2 / MAX6-1-S2-DD*
für HD®-Road-King-Modelle

MAX6-2-S2 / MAX6-2-S2-DD*
für HD®-Softail-Modelle mit FL-Gabel (Heritage, Deluxe, Fatboy)

MAX6-3-S2 / MAX6-3-S2-DD*
für HD®-Dyna Switchback FLD

MAX6-4-S2 / MAX6-4-S2-DD*
für HD®-Modelle mit offener Gabel
(39 mm, 41 mm, 49 mm Standrohrdurchmesser)

Hier sind ggf. Distanzringe erforderlich. Die Klemmung an den Standrohren wird mit den HD®-Original-Zubehörteilen (Gabelklemmen, abschliessbar, nicht im Preis enthalten) durchgeführt.

Bitte geben Sie bei Bestellung die Windshield-Höhe und die Art der Tönung an:

Windshield-Höhe
6" (15,24 cm) oder 8" (20,32 cm)
Leicht getönt oder dunkel getönt

Weitere Windshieldvarianten auf Anfrage.

**Doppel-DIN Format*



Harley-Davidson

STAGE III

Die STAGE III -Ausführung basiert auf der Basis-Version und besteht zusätzlich aus folgenden Komponenten:

- ▶ ALPINE-Head-Unit CDE-183BT mit Bluetooth (1DIN)
- ▶ ALPINE-Verstärker KTP-445 4x100 Watt Musikleistung
- ▶ ALPINE Marine Lautsprecher SPR-M70 2-Komponenten-System
- ▶ verkleidungsinterne (versteckte) Antenne
- ▶ USB-Steckdose
- ▶ 4GB-Mini-USB-Stick
- ▶ alle Komponenten sind betriebsbereit montiert, angeschlossen und zu 100% getestet (nur bei Lieferung einer fertig lackierten Fairing)



Bestellinformation:

MAX6-1-S3 / MAX6-1-S3-DD*

für HD®-Road-King-Modelle

MAX6-2-S3 / MAX6-2-S3-DD*

für HD®-Softail-Modelle mit FL-Gabel (Heritage, Deluxe, Fatboy)

MAX6-3-S3 / MAX6-3-S3-DD*

für HD®-Dyna Switchback FLD

MAX6-4-S3 / MAX6-4-S3-DD*

für HD®-Modelle mit offener Gabel
(39 mm, 41 mm, 49 mm Standrohrdurchmesser)

Hier sind ggf. Distanzringe erforderlich. Die Klemmung an den Standrohren wird mit den HD®-Original-Zubehörteilen (Gabelklemmen, abschliessbar, nicht im Preis enthalten) durchgeführt.

Bitte geben Sie bei Bestellung die Windshield-Höhe und die Art der Tönung an:

Windshield-Höhe

6" (15,24 cm) oder 8" (20,32 cm)
Leicht getönt oder dunkel getönt

Weitere Windshieldvarianten auf Anfrage.

**Doppel-DIN Format*



STAGE IV UND STAGE IV PLUS

(PLUS enthält den Zusatzverstärker KTP-445)

Die **STAGE IV -Ausführung** basiert auf der **Basis-Version** und besteht zusätzlich aus folgenden Komponenten:

- ▶ Alpine Radio CDE-W235BT mit Bluetooth (Doppel-DIN)
- ▶ CLARION Marine Lautsprecher CMQ6922R 6"x9" ovale Ausführung oder Boss Marine MR690
- ▶ verkleidungsinterne (versteckte) Antenne
- ▶ USB-Steckdose
- ▶ 4GB-Mini-USB-Stick
- ▶ alle Komponenten sind betriebsbereit montiert, angeschlossen und zu 100% getestet (nur bei Lieferung einer fertig lackierten Fairing)



ZUSÄTZLICH IN DER PLUS VERSION ENTHALTEN:

- ▶ ALPINE-Verstärker KTP-445 4x100 Watt Musikleistung inkl. Halterung

Bestellinformation:

MAX6-1-S4 / MAX6-1-S4-DD*

für HD®-Road-King-Modelle

MAX6-2-S4 / MAX6-2-S4-DD*

für HD®-Softail-Modelle mit FL-Gabel (Heritage, Deluxe, Fatboy)

MAX6-3-S4 / MAX6-3-S4-DD*

für HD®-Dyna Switchback FLD

MAX6-4-S4 / MAX6-4-S4-DD*

für HD®-Modelle mit offener Gabel
(39 mm, 41 mm, 49 mm Standrohrdurchmesser)

Hier sind ggf. Distanzringe erforderlich. Die Klemmung an den Standrohren wird mit den HD®-Original-Zubehörteilen (Gabelklemmen, abschliessbar, nicht im Preis enthalten) durchgeführt.

Bitte geben Sie bei Bestellung die Windshield-Höhe und die Art der Tönung an:

Windshield-Höhe

6" (15,24 cm) oder 8" (20,32 cm)
Leicht getönt oder dunkel getönt

Weitere Windshieldvarianten auf Anfrage.

**Doppel-DIN Format*



SONDERAUSSTATTUNG

Die hochwertigen Klockwerks-Flare Windshields gibt es jetzt auch mit TÜV! Für jede Körpergröße stehen folgende Windshield-Höhen zur Verfügung: 3,5", 6,5", 8,5" und 11,5".

Bitte nennen Sie uns vor dem Kauf die Fahrgestellnummer Ihrer Maschine, damit wir das passende Windshield für Sie und Ihre Harley-Davidson® auswählen.

Weitere Windschildvarianten auf Anfrage.



Jetzt auch mit TÜV



Auch für Modelle ab 2014

KLOCK WERKS FLARE WINDSHIELDS



ZUBEHÖR

MAX6-x-Lock

Fairing-Sicherung: CNC-gefräste Aluriegel
inkl. 4 x Spezialschraube + Bit Einsatz

MAX6-x-CL01/02

Chromleiste slotted/solid

MAX6-x-CL03

Chromleiste mit Skulls

MAX6-FF-BLS

Frontverkleidungs-Blinkersatz bestehend
aus:

- ▶ 1 x LED-Blinkerpaar für Einbau in Frontschale (Stripe 60 mm)
- ▶ 1 x interne Verdrahtung
- ▶ 1 x Kabelsatz von Fairing zum hinteren Fenderstecker



MAX6-x-3.5V2

Zusatzausgang für hinteren Verstärker
3,5 mm Klinke 2 Volt

MAX6-x-3.5V4

Zusatzausgang für Kopfhörer
3,5 mm Klinke 4 Volt

LACKIERUNGEN

MAX-LACK-1

Frontverkleidung Innen & Außen
2-Schichtlack einfarbig

MAX-LACK-2

Frontverkleidung Innen & Außen
2-Schichtlack zweifarbig

MAX-LACK-3

Frontverkleidung Innen & Außen
Sonderfarbe/Metallic

Pinstripes

ein- oder zweifarbig

Lautsprecherdeckel

KUNSTLEDERBEZUG

Wir beziehen unsere Fairings, Heckfender,
Koffer usw. auf Wunsch auch mit Kunstle-
der. Siehe Bilder auf Seite 35 / 53 / 57.



DIE NEUE MAXOMATION DOPPEL-DIN-FRONTVERKLEIDUNG

Der Trend geht auch auf dem Bike zu mehr Information im Blickfeld des Fahrers. Aus diesem Grund gibt es jetzt auch wahlweise (gegen Aufpreis) eine neue Fairingserie zur Aufnahme von Doppel-DIN(2DIN) - Geräten für Entertainment, zur Navigation sowie für aktuelle Informationen auch unterwegs!

Zum sicheren Betrieb der Stereokomponenten auch bei Regen haben wir das neue MAXOMATION DOPPEL-DIN-MARINE-COVER entwickelt. Hier haben Sie alle Informationen im Blick und können bei einem optionalen Navigationssystem dieses auch mit den Handschuhen bedienen. Bei Regen lässt sich das integrierte Regen-Cover einfach aus dem Rahmen herausziehen und herunterklappen.

Hier setzen wir die folgenden Stereokomponenten ein: Alpine CDE-W235BT. Und als Handschuh-bedienbares Navigationssystem kommt das **INE-W990BT** zum Einsatz!









MAXOMATION MOTORPARTS

PRÄSENTIERT

Die neue Doppel-DIN-Innenfairing
passend für Harley-Davidson®
Electra-Glide® und Street-Glide®
der Baujahre 1996 bis 2013!





DOPPEL-DIN-INNENFAIRING

PASSEND FÜR HARLEY-DAVIDSON®-MODELLE, ELECTRA-GLIDE® UND STREET-GLIDE® DER BAUJAHRE 1996 BIS 2013

AUS ALT MACH NEU!



DOPPEL-DIN-INNENFAIRING MIT 8,5" KLOCKWERKSSCHEIBE!



*DIE SICHTBAREN EINBAUTEN (LAUTSPRECHER, DOPPEL-DIN-COVER, NAVIGATIONSSYSTEM, ETC.) SIND VERSIONSABHÄNGIG!
DIE INSTRUMENTE SIND AUS DER SERIENFAIRING ÜBERNOMMEN!*

- ▶ Ihr habt eine Street-Glide oder Electra-Glide der Baujahre 1996-2013?
- ▶ Ihr möchtet einen geilen Sound in Eurer Frontverkleidung?
- ▶ Ihr möchtet eine zeitgemäße Ausstattung mit Bluetooth, USB.. ?
- ▶ Ihr möchtet gern ein Doppel-DIN-Gerät inkl. Navigation?

Hier ist die Lösung:

MADE IN GERMANY und inkl. Materialgutachten vom TÜV SÜD

Ab sofort kann unsere neue Innenfairing
MAX7-DD-FLH-96-13 bestellt werden.

DOPPEL-DIN-INNENFAIRING

PASSEND FÜR HARLEY-DAVIDSON®-MODELLE ELECTRA-GLIDE® UND STREET-GLIDE® DER BAUJAHRE 1996 BIS 2013

Unsere Innen-Verkleidung wird gegen die Serien-Innenverkleidung getauscht und bietet Platz für folgende Einbauten:

- ▶ 2 große Rund-Instrumente (Tachometer + Drehzahlmesser) sowie 2 / 4 kleine Rund-Instrumente (Tank, Volt, Temperatur, Öldruck...) Je nach Ausstattung!
- ▶ 1 Statusanzeige für Öl, Batterie, Störung etc.
- ▶ 2 Marine-Lautsprecher 6,5" (16,5cm) Alpine / Clarion / Sony oder Kompatible
- ▶ 1 MAXOMATION Doppel-Din Marine-Cover mit Frontklappe

Die Frontfairing, inkl. des Hauptscheinwerfers, wird nach der Montage einfach an unsere Innenfairing geschraubt...fertig!

Es können die meisten kompatiblen Zubehörteile verwendet werden, wie z.B. eine Windshield-Tasche.

Beim Kauf einer neuen Doppel-DIN-Innenverkleidung inkl. einer neuen Soundanlage kann man diese weiterhin über die Lenkerschalterelemente bedienen!

Für weitere Informationen schreibt uns einfach eine E-Mail an: sales@maxomation.de

**Vorgefräst sind die Ausbrüche für 2 große und 2/4 kleine Instrumente sowie die Warnlampen und den KM-Reset-Knopf; die Durchführungen für Kupplung, Bremse, Gaszüge etc. müssen Modell- bzw. Baujahresabhängig selbst durchgeführt werden!*

Bestellinformation:

MAX7-DD-FLH-96-13-CUSTOM

Vorgefräst* für Standard-Instrumente

MAX7-DD-FLH-96-13-Basis

Vorgefräst* und mit Doppel-DIN-Radio-Cover

MAX7-DD-FLH-96-13-S1

Vorgefräst* und mit Doppel-DIN-Radio-Cover, Alpine CDE-W235-BT und Alpine SPS-M601 6,5" Marine-Lautsprecher, Interface für Bedienung über den Lenker

MAX7-DD-FLH-96-13-S1-ILX-700

Optional mit Alpine ILX-700 Apple-Carplay-kompatibel

MAX7-DD-FLH-96-13-S1-NAVI

Optional mit Alpine Navigation INE-W990-BT

MAX7-DD-FLH-96-13-S2

Vorgefräst* und mit Doppel-DIN-Radio-Cover, Alpine CDE-W235-BT, Alpine-KTP-445 Verstärker, Clarion CMQ1622R 6,5" Marine-Lautsprecher, Interface für Bedienung über den Lenker

MAX7-DD-FLH-96-13-S2-ILX-700

Optional mit Alpine ILX-700 Apple-Carplay-kompatibel

MAX7-DD-FLH-96-13-S2-NAVI

Optional mit Alpine Navigation INE-W990-BT



AUSTAUSCH-HECKFENDER HF-01 FÜR HD®-TOURING AB 09 (FL2/FL3-RAHMEN)

Austausch(Replacement)-Heckfender für HD®-Touringbikes ab Baujahr 2009 (FL2/FL3-Rahmen)

Der Heckfender ist länger und breiter als der Serienfender. Das Material besteht aus 6-8 Lagen Glasfaser-Gewebe in Luftfahrtqualität (wie bei unserer Fairing).

Die Halterungsschrauben des Serienfenders werden zur Befestigung am Fahrzeugrahmen verwendet. Der Kennzeichenbereich ist für die Aufnahme eines **180 x 200 mm** großen Kennzeichens ausgelegt. Der Fender wird in grauem Hochglanz-Gelcoat ausgeliefert; kann aber auch von uns lackiert werden.

Der Fender wird ohne Bohrungen ausgeliefert und kann dann individuell auf Ihren Wunsch angepasst werden.

Bestellinformation:

MAX6-HF01-F0

für HD®-FLH-Modelle ab Baujahr 2009 mit FL2/FL3-Rahmen
Grauer Gelcoat – ohne Bohrungen



*auch für die
neuen Touring-
Modelle ab Bj.
2014+*

BELEUCHTUNG KS4

HF-08 FÜR HD®-TOURING BIS 08 (FL1-RAHMEN)

Austausch(Replacement)-Heckfender für HD®-Touringbikes ab Baujahr 1998-2008 (FL1-Rahmen)

Der Heckfender ist länger und breiter als der Serienfender. Das Material besteht aus 6-8 Lagen Glasfaser-Gewebe in Luftfahrtqualität (wie bei unserer Fairing).

Die Halterungsschrauben des Serienfenders werden zur Befestigung am Fahrzeugrahmen verwendet.

Der Kennzeichenbereich kann max. **200 x 200 mm** grosse Kennzeichen aufnehmen. Es ist aber auch möglich, Kennzeicheneinfassungen aus Aluminium zu montieren.

Der Fender wird in grauem Hochglanz-Gelcoat ausgeliefert; kann aber auch von uns lackiert werden. Außerdem wird er ohne Bohrungen ausgeliefert und kann dann individuell auf Ihren Wunsch angepasst werden.

Bestellinformation:

MAX6-HF08-F0

für HD®-FLH-Modelle für Baujahr 1998-2008 (opt. ab 1994) mit FL1-Rahmen

Grauer Gelcoat – mit 4 Haupt-Bohrungen und ohne Beleuchtung



Beleuchtung: KS5

BASIS MIT ELEKTRIK-KABELBAUM

Elektrik ist nicht immer jedermanns Sache; aus diesem Grund bieten wir fertig installierbare Kabelbäume mit verschiedenen Beleuchtungseinheiten (alle mit E-Prüfzeichen), auch in LED-Ausführung, an.

Auf Wunsch liefern oder erhalten Sie Ihren Fender einbaufertig inkl. Ausfräsungen, Beleuchtungsvarianten, Lackierung und Endmontage. Der Einbau in Ihr Bike kann dann von Ihnen oder von Maxomation Motorparts vorgenommen werden.

Bestellinformation:

MAX6-HF01-FR

Ausfräsungen für alle Varianten

MAX6-HF01-MO

Montagepauschale für alle Varianten

MAX6-HF01-LVB

Lackierung in Vivid-Black (Glanz-Schwarz)

MAX6-HF01-LDB

Lackierung in Denim Black (Matt-Schwarz)

MAX6-HF01-LME

Lackierung in Metallic-Farben



MAX-HF01-KS1 Kabelsatz für FLH-Modelle

(Bitte Baujahr, VIN und Modellbezeichnung angeben)

- ▶ inkl. Equalizer für die hinteren LED-Blinker
- ▶ inkl. Harley-Bordstecker-Anschluss
- ▶ inkl. Zuleitungen
- ▶ inkl. 2x Blinker rund, 36/40 mm
- ▶ inkl. 2x Rücklicht rund, 36/40 mm
- ▶ inkl. 1x Kennzeichenbeleuchtung LED

MAX-HF01-KS4

Die neuen kleinen nur 18/10 mm großen LED-Leuchten für Rücklicht/ Bremslicht sowie Blinker zeichnen sich durch eine extrem hohe Leuchtkraft auch bei Tageslicht aus! Dies erhöht Ihre Sicherheit im Straßenverkehr; selbstverständlich besitzen diese neuartigen LED-Leuchten eine E-Nummer! Durch einen wasserdichten Zwischenstecker können die LED im Bedarfsfall einfach ausgewechselt werden. Siehe Bild Seite 44.

MAX6-HF01-KS5

- ▶ inkl. Equalizer für die hinteren LED-Blinker
- ▶ inkl. Harley-Bordstecker-Anschluss
- ▶ inkl. Zuleitungen
- ▶ inkl. 2x LED-Zeile mit Bremslicht, Rücklicht, Blinker
- ▶ inkl. LED-Kennzeichenleuchte
- ▶ wahlweise Klarglas oder rotes Glas



Beleuchtung: MAX6-HF01-KS5

VERLÄNGERTE TANK- UND SEITENABDECKUNGEN

Verlängerte Tankabdeckungen und passende Seitendeckel

Die verlängerten Tankabdeckungen können bei HD®-Touring-Bikes ab Baujahr 2008 mit 6-Gallonen-Tank FL1/FL2/FL3-Rahmen verwendet werden.

Achtung:

Die passenden seitlichen Abdeckungen sind erst für die HD®-Touringmodelle ab 2009 mit FL2/FL3-Rahmen verfügbar.

Bestellinformation:

MAX-TC01

Tankabdeckungen für FLH-Tank ab 6-Gallonen

MAX-SC01

Sidepanels rechts + links passend zu MAX-TC01 für FLH-Touringmodelle ab Baujahr 2009 (FL2/FL3-Rahmen)

Die Tankcover und die Sidepanels sind aus dem gleichen hochwertigen Material wie die Frontverkleidungen.



Graue GELCOAT-Oberfläche

VERLÄNGERTE TANK- UND SEITENABDECKUNGEN

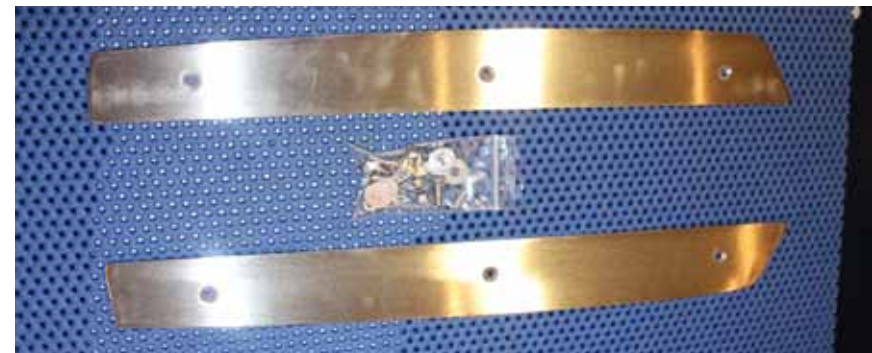
- ▶ Sauberer Übergang vom Tank zu den Seitenabdeckungen
- ▶ Die Tankverlängerung/verkleidung verleiht Deinem Bike eine längere Optik und lässt es gestreckter erscheinen



STRETCHED SADDLEBAGS

Um Deinem Touring-Bike den „Fetten BAGGER-LOOK“ zu verleihen, haben wir verschiedene Versionen von Sattelkoffern im Angebot. Die Koffersysteme sind aus ABS-Kunststoff oder GFK gefertigt und garantieren somit eine hohe Passgenauigkeit.

- ▶ Verwendung der Harley®-Original-Verschlussmechanik
- ▶ Innen wie HD®-Koffer nur tiefer (3",4",5")
- ▶ Der verlängerte Bereich ist nutzbar
- ▶ Der codierte Schlosseinsatz kommt vom HD®-Händler
- ▶ Optional auch mit Lautsprecherdeckeln
- ▶ Optional liefern wir die HD®-Mechanik auf Wunsch gerne mit und montieren diese auch
- ▶ Stretched Saddlebags aus feinstem GFK-Gewebe
- ▶ Gewicht je Koffer nur 2,85 kg
- ▶ Made in Germany



MAX-SB-SL

Scheuerleisten aus V2A für verlängerte Koffer

STRETCHED SADDLEBAGS



ALLE PREISE AUF ANFRAGE ODER AUF WWW.MAXOMATION.DE

STRETCHED SADDLEBAGS

Bestellinformationen:

MAX-SB-BO-14

Satteltasche-Unterteile 4" aus GFK-Verbundgewebe für die neuen Touring-Modelle ab 2014 (bei Verwendung der eigenen Seriendeckel und Verschlussmechanik)

MAX-SB-BO-3-Speed

Satteltasche 3" ohne Deckel aus ABS-Kunststoff (bei Verwendung Ihrer eigenen Seriendeckel und Hardware)

MAX-SB-BL-3-Speed

Satteltasche 3" mit Deckel aus ABS-Kunststoff (bei Verwendung Ihrer eigenen Seriendeckel und Hardware)

MAX-SB-BO-SI

Satteltasche-Unterteile 4" aus ABS-Kunststoff (bei Verwendung Ihrer eigenen Seriendeckel und Hardware)

MAX-SB-BL-S05

Satteltasche-Sätze inkl. Deckel 5" Tiefe mit abgeschrägten Unterkanten für mehr Bodenfreiheit, aus ABS-Kunststoff (bei Verwendung der eigenen Hardware)



MAX-KDL-492705

Koffer-Deckel, links
Für HD-Koffer ab Bj. '96

MAX-KDL-492704

Koffer-Deckel, rechts
Für HD-Koffer ab Bj. '96

MAX-SB-HD-HW

Hardware – Verschlussmechanik Harley-Davidson®

MAX-SB-LVB

Lackierung Unterteile + Deckel in vivid black (Glanz-Schwarz)

MAX-SB-LDB

Lackierung Unterteile + Deckel in denim black (Matt-Schwarz)

MAX-SB-LME

Lackierung der Unterteile und / oder Deckel in Metallic

MAX-SB-UT-LVB

Lackierung Koffer Unterteile // vivid black

MAX-SB-UT-LDB

Lackierung Koffer Unterteile // denim black

MAX-SB-MON

Montage der Verschlusshardware (Unterteile mit Deckel)

STRETCHED SADDLEBAGS



ALLE PREISE AUF ANFRAGE ODER AUF WWW.MAXOMATION.DE

RETRO-RADIO-UPGRADES FÜR HD®-TOURING BIKES

Falls Du gar keins, ein defektes oder ein Radio mit Cassette hast, können wir Dir helfen!

Mit unserem Retro-Radio-Upgrade-Satz kannst Du ganz einfach Dein HD®-Touringbike mit einer zeitgemässen Musikanlage ausrüsten.

Der Retro-Radio-Upgradesatz beinhaltet folgende Komponenten:

- ▶ Clarion-Radio M109 mit CD/MP3/AUX 3,5 mm **oder**
- ▶ Alpine-Radio mit CD/USB/AUX 3,5 mm Bluetooth
- ▶ 5 1/4" Lautsprecher mit 4 Ohm Impedanz
- ▶ Powergrills zur internen Montage der Lautsprecher
- ▶ MAXOMATION-Anschaltbaugruppe für HD®-Bordstecker 23-pol. (Steckerversion abhängig vom Baujahr)
- ▶ Hierdurch kann man nun das Radio über die Schalterelemente am Lenker sicher bedienen
- ▶ Radio-Cover als Regenschutz
- ▶ versteckte Antenne in der Verkleidung

Optionen:

- ▶ Dämm-Matten als „BASS-Verstärker“ zum Aufkleben in die vordere Verkleidung



Bestellinformation:

MAX-RU-CL

Radio-Upgrade mit Radio Clarion Marine M109, Powergrills

- ▶ inkl. 5 ¼ " -Alpine 2-Wege Lautsprecher
- ▶ inkl. Maxomation Anschaltelektronik an den 23-poligen Bordstecker
- ▶ inkl. versteckte Antenne für Fairing-Innenmontage
- ▶ inkl. Radio-Regen-Cover für die Baujahre 98-2012
- ▶ inkl. DIN-Radio-Anschluss-Steckerset

MAX-RU-AP

- ▶ Radio-Upgrade mit Alpine-Radio CDE-183BT, Powergrills
- ▶ inkl. 5 ¼ " -Alpine 2-Wege Lautsprecher
- ▶ inkl. Maxomation Anschaltelektronik an den 23-poligen Bordstecker
- ▶ inkl. versteckte Antenne für Fairing-Innenmontage
- ▶ inkl. Radio-Regen-Cover
- ▶ inkl. DIN-Radio-Anschluss-Steckerset

MAX-RU-RC98+

Regen-Cover für die Baujahre 1998-2013

MAX-RU-RC96+

Regen-Cover für die Baujahre 1996+

MAX-RU-RC88

Regen-Cover für die Baujahre 1988-1995

MAX-RU-IA + IA-14

FM/AM-Antenne zum Einbau in die Verkleidung
Baujahre: von 1996 - 2013 und ab 2014

MAX-RU-DM

Dämm-Mattensatz für die vordere Verkleidung,
wird innen geklebt für FLH-Verkleidung

MAX-RU-DM-TR

Dämm-Mattensatz für die vordere Verkleidung,
wird innen geklebt für FLTR-Verkleidung

AUSPUFFANLAGEN

Wir bieten verschiedene Auspuffanlagen von renommierten Herstellern an. Da (Hör)Geschmäcker nun mal so individuell sind wie die Fahrer der Maschinen, sind neben dem Sound auch Optik und Integration in das Gesamtbild des Bikes äusserst wichtig.

Wenn Ihnen eine Anlage gefällt, so bitten wir um Ihre Anfrage.

Wir können Ihnen unter anderem folgende Hersteller anbieten:

- ▶ Akrapovic
- ▶ Jekill & Hyde
- ▶ Kess-Tech
- ▶ Penzl-Bikes
- ▶ Vance & Hines

Bitte vergessen Sie nicht, uns folgende Infos mitzuteilen:

- ▶ Motorradhersteller / Marke
- ▶ Genaue Kennung z.B. : FLHRC 2011 CUI103
- ▶ Modell
- ▶ Baujahr
- ▶ Spezialausführung
- ▶ Endkappentype
- ▶ Farbe



AUSPUFFANLAGEN



ALLE PREISE AUF ANFRAGE ODER AUF WWW.MAXOMATION.DE

ZUBEHÖR DRAG SPECIALTIES / PARTS EUROPE

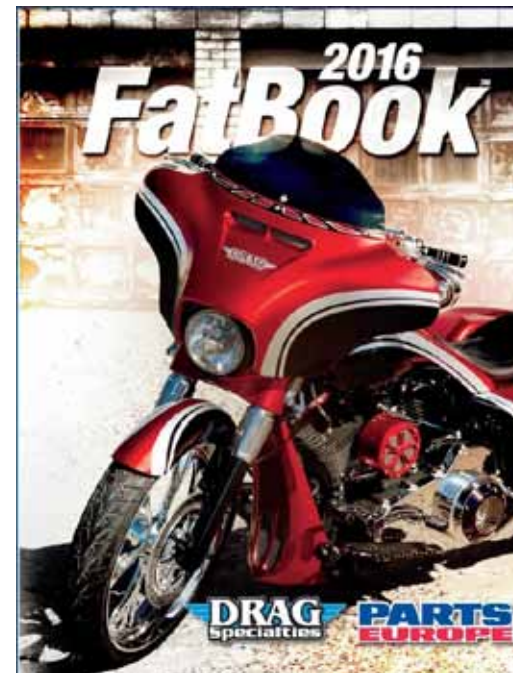
Als Vertriebspartner von Drag Specialties können wir ALLE Artikel aus dem FATBOOK ff. liefern.

Durch ein einzigartiges Online-Bestellsystem sind wir in der Lage in wenigen Minuten die aktuellen Preise sowie die Verfügbarkeit im Zentrallager in Deutschland oder in einem USA-Warehouse für Euch zu überprüfen.

Somit können wir Euch ganz genau sagen, was wann geliefert werden kann und was es kostet!

Nutzt diesen Dienst einfach aus; schaut Euch den Katalog an, mailt uns die gewünschten Artikelnummern und schon erhaltet Ihr zeitnah ein aktuelles Angebot mit allen erforderlichen Informationen. Die Angabe des genauen Motorradtyps, Baujahr sowie die VIN (Fahrgestellnummer) ist hier äußerst hilfreich und verhindert Missverständnisse und Nachfragen.

Wir freuen uns auf Eure Anfrage unter sales@maxomation.de
Oder direkt unter **0172 / 81 66 726**



LACKIER-SERVICE

Unser Lackierpartner vor Ort ist die Fa. Lackiererei Bernhard Hageneder in Landshut. Hier lassen wir die von Euch bestellten Teile in Eurer Wunschfarbe lackieren.

Egal ob Verkleidung, Tankabdeckungen, Seitendeckel, Tourpak, Fender und Koffer, wir liefern immer eine termingerechte TOP-Qualität! Auch komplette Bike-Lackierungen können von unserem Partner nach Kundenwunsch fertiggestellt werden.



Hageneder Lackiererei - Dellen & Unfallinstandsetzung

Bernhard Hageneder
Liebigstr.8
84030 Landshut

Tel. - Werkstatt 0871 / 143 934- 4
Tel. - Büro 0871 / 143 934- 7
Fax 0871 / 143 934- 5
Mobil 0170 / 47 013 95

E-Mail info@hageneder-lackiererei.de
Webseite www.hageneder-lackiererei.de



UMBAUSERVICE

In Zusammenarbeit mit unseren langjährigen Partnern bieten wir Ihnen auf Wunsch komplette BAGGER-AUFBAUTEN oder auch andere Montagedienstleistungen an.

Die kurzen Wege sowie die bereits erfolgreich realisierten Projekte garantieren Ihnen eine organisierte und straffe Abwicklung vom Angebot bis hin zur abholbereiten Maschine.

- ▶ Lenkerumbau
- ▶ Innenverlegung der Elektrik
- ▶ BAGGER-UMBAU
- ▶ neuer Motor
- ▶ Antriebsstrang
- ▶ Rahmenstabilisierung
- ▶ Radio-Upgrade Montage der elektrischen Zuleitungen für unsere Frontverkleidungen an Kunden-Bikes
- ▶ Radio Upgrades für defekte oder alte HD-Radios & Lautsprecher
- ▶ sonstige Serviceleistungen



VERTRIEBS- & SERVICEPARTNER



VERTRIEBS- & SERVICEPARTNER

DEALERS WELCOME

Um auch Kunden optimal zu bedienen die nicht bei uns „um die Ecke“ wohnen, gibt es qualifizierte Vertriebs- und Servicepartner.

Wenn Sie Interesse am Vertrieb unserer Produkte haben, dann nehmen Sie gerne mit uns Kontakt auf. Als bereits gelisteter Partner von uns vermitteln wir anfragende Kunden aus Ihrem „Umkreis“ direkt an Sie.

IMPRESSUM & KONTAKT

**Maxomation Motorparts
Showroom - Ladengeschäft**

Schardthof 6
D-84051 Essenbach

Michael Heinzen

Tel +49 8703-989550-23

Fax +49 8703-989550-29

Mobil +49 172-8166 726

E-Mail sales@maxomation.de

Webseite www.maxomation.de

Finanzamt Landshut

UST-Nr. 132 227 20391

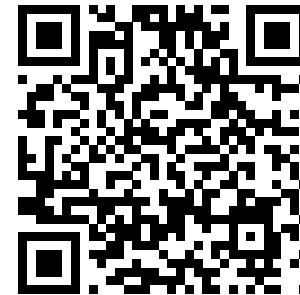
UID-Nr. DE 179325495

Öffnungszeiten:

Montag - Freitag
09:00 - 17:30 Uhr

Samstag
10:00 - 14:00 Uhr

und nach Vereinbarung unter
+49 172-8166 726



Alle Warenzeichen sind im Besitz der jeweiligen Hersteller.

Wir bieten Ihnen 2 Jahre Garantie auf unsere GFK-Produkte. Die Garantie für Stereokomponenten (Radios, Verstärker, Lautsprecher) ist auf 1 Jahr begrenzt. Bei Wasserschäden entfällt durch unsachgemäßes Handling die Garantie! Bei Handelsware gelten die Garantiebestimmungen unserer Lieferanten.

Wir liefern unter den Allgemeinen Geschäftsbedingungen von Maxomation Motorparts Michael Heinzen.

Einzusehen sind unsere AGBs auf unserer Homepage www.maxomation.de. Auf Wunsch lassen wir Ihnen diese gerne zukommen.

Preisänderungen sowie technische Änderungen ohne Benachrichtigung vorbehalten! Bitte erfragen Sie die Einzelpreise und lassen Sie sich ein schriftliches Angebot machen!

*Alle Preise verlieren ihre Gültigkeit mit Ausgabe einer neuen Preisliste.



MAXIMATI
MOTORPARTS

Ihr Vertriebs- und Servicepartner



MAXOMATION
MOTORPARTS
WWW.MAXOMATION.DE